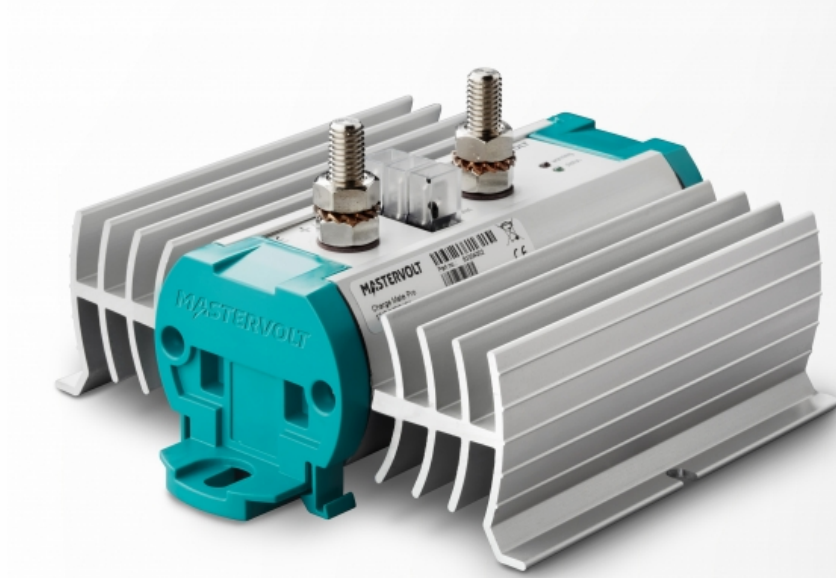


# Charge Mate Pro Lithium 40



Artikelnummer: 83304004

## Hoogrendement laadstroomverdeler met stroombegrenzing en retourstroomblokkering

Een tweede accu aan boord vraagt om een effectieve oplossing voor het laden onderweg. De Charge Mate Pro laadstroomverdeler maakt het mogelijk om de laadstroom van een acculader of dynamo optimaal te verdelen over een primaire en secundaire accu. Denk daarbij aan een startaccu en serviceaccu. De Charge Mate Pro koppelt beide accu's tijdens het laden en isoleert ze tijdens gebruik. Hiermee voorkom je bijvoorbeeld het niet meer kunnen starten van je motor omdat de startaccu leeg is.

De Charge Mate Pro serie biedt een aantal voordelen ten aanzien van mechanisch relais. Zo is de laadstroom naar de secundaire accu begrensd. De primaire accu heeft dus &ldquo;laadprioriteit&rdquo;. De retourstroom wordt automatisch geblokkeerd, zelfs wanneer de secundaire accu een hoge spanning heeft. Optioneel kan een starthulp-schakelaar op de Charge Mate Pro worden aangesloten.

Een maritieme toepassing is het koppelen van de serviceaccu met een boegschroefaccu. De Charge Mate Pro zorgt dat tijdens het laden dat de serviceaccu altijd als eerste geladen wordt. Blokkeren van de retourstroom vanuit de boegschroefaccu garandeert een volle accu en de stroombegrenzing helpt bij het verminderen van spanningsdips op het boordnet bij gebruik van de boegschroef.

De Charge Mate Pro serie bestaat uit een 40 en 90 ampère versie, beiden geschikt voor gebruik in combinatie met een acculader of dynamo.

Charge Mate Pro: voor optimaal laden van verschillende accubanken uit één enkele laadbron.

### Toepassingen

Marine en mobiele toepassingen, zowel recreatief als professioneel. Van plezierjacht tot servicetruck, overal waar een hoge constante stroombehoefte, laadprioriteit of gecontroleerd laden gewenst is.

### Kenmerken

- Elektronische accu koppeling met zeer gering spanningsverlies.
- Maakt laden van meerdere accu's tegelijk mogelijk.
- Geschikt voor het opladen van lithium startaccu's tot AGM/GEL/Lithium serviceaccu's.
- Laadstroom secundaire accu beperkt tot 40 A.
- Hogere systeembetrouwbaarheid door &ldquo;laadprioriteit&rdquo; van de primaire accu.
- Unidirectioneel, blokkeert retourstroom onder alle omstandigheden.
- Vergroot de stabiliteit van het boordnet.
- Geschikt voor alle soorten acculaders en dynamo's.
- LED statusindicatie.
- IP65 electronica in corrosie bestendige behuizing met aluminium koelribben.
- Snelle en eenvoudige installatie.

# Specificaties

## Algemene specificaties

Monitoring	via LED (waarschuwing & status indicatie)
Uitgangsstroom	gelimiteerd tot 40 A
Aantal accu-aansluitingen	2
Ingangsspanningsbereik	9-32 V
Parallelschakeling	ja
Accuspanning	automatische 12/24 V detectie
Schakelaar instellingen	aan, uit, auto, start assist
Afmetingen, hxbxd	157 x 140 x 80 mm
	6,2 x 5,5 x 3,1 inch
Gewicht	0,88 kg
	1,9 lb
Certificering	CE

## Technische specificaties

Verbindingsmogelijkheden	3 x fast-on connectors (schakelaar, massa en status) o schakelaar: afstandsbediening via enkelpolige AAN-UIT-AAN schakelaar (optioneel) o status: voor een optionele LED indicatie
Stroomverbruik	schakelaar open: < 1 mA bij 12/24 V
Accumodellen	Geschikt voor het opladen van lithiumstartaccu's tot alle soorten accu's (gebruik voor AGM/GEL-startaccu's 83304002)
Inschakelspanning	13,7 V (12 V) / 27,4 V (24 V)
Vertraging inschakelen	5 sec
Uitschakelspanning	13,3 V (12 V) / 26,6 V (24 V)
Vertraging uitschakelen	2,5 sec
Relais	elektronisch (mosfets met lage spanningsval, max. 0,2 V)
Temperatuurbereik (omgevingstemp.)	-40 °C tot 60 °C -40 tot 140 °F
Beschermingsgraad	IP65