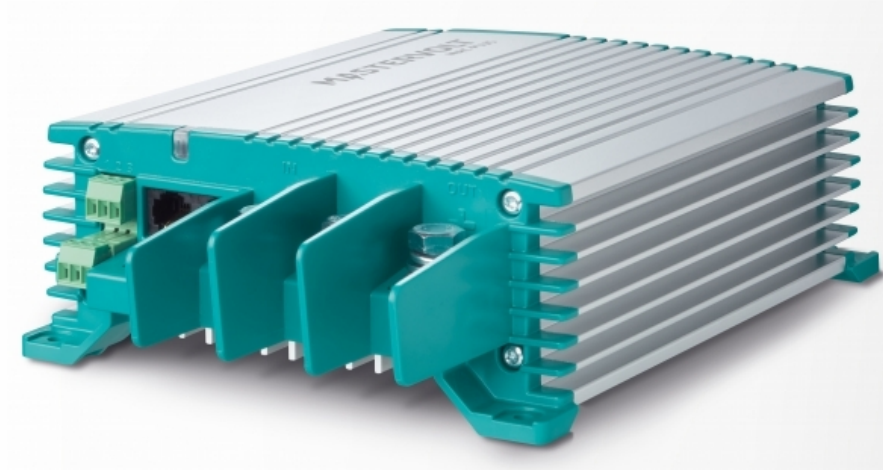


Mac Plus 12/24-30 + CZone



Artikelnummer: 81205305

Geef uw serviceaccu een boost

Te vaak krijgen serviceaccu's niet de lading die ze nodig hebben. Dit is een probleem dat nog erger wordt gemaakt door slimme dynamo's en start/stopsystemen, wat leidt tot langzame en onvoldoende ladingen. De Mac Plus DC-DC lader lost dit probleem op door uw serviceaccu snel, veilig en consistent op te laden. En als u weet wanneer de motor draait en de accu oplaadt, kunt u er zeker van zijn dat de Mac Plus uw startaccu nooit leegmaakt.

Bewezen Mastervolt-kwaliteit

Ervaar gemoedsrust omdat u weet dat u het beste aan boord hebt. Dankzij het bewezen Mastervolt 3-step+ laadalgoritme kan de Mac Plus snel en eenvoudig opladen, zelfs als de accu's helemaal leeg zijn.

Het robuuste ontwerp kan zelfs onder de zwaarste omstandigheden worden gebruikt, met geoptimaliseerde accutemperatuur en een hoogwaardige aluminium behuizing voor superieure bescherming tegen het binnendringen van stof en water. Dankzij het energiezuinige ontwerp kan de Mac Plus ook geruisloos en zonder ventilator werken.

Totale flexibiliteit van het vermogen

De Mac Plus heeft een groot DC ingangsbereik, is geschikt voor alle DC bronnen en kan twee accu's opladen met één dynamo of oplader. Het ondersteunt een volledig assortiment samenstellingen en accutypen, waaronder lithium. En hij werkt ook naadloos samen met moderne dynamo's zoals Euro 5 en 6, waardoor het opladen goed verloopt door een constante voeding te leveren, zelfs wanneer de dynamo niet actief is.

Parallele configuratie van maximaal tien eenheden levert meer dan 100 ampère. En geavanceerde technologie voor hoge frequenties met moderne microprocessors zorgt voor minimaal vermogensverlies bij het schakelen van 12V naar 24 V en omgekeerd.

Er zijn ook analoge spanningsdetectiepoorten beschikbaar om spanningsdalingen te compenseren en een goede lading te handhaven.

Superieure bewaking en controle

Compatibiliteit met CZone®, NMEA 2000® en MasterBus zorgt voor een superieure bewaking en bediening, en zorgt ervoor dat Mac Plus eenvoudig kan worden geïntegreerd in complete systemen. Behaal de best mogelijke prestaties via verschillende controllers en hoogwaardige MOSFET's. En configureer de Mac Plus eenvoudig via MasterAdjust, de Czone configuratietool en zelfs via de ingebouwde DIP switches.

Kenmerken

- Snel en veilig opladen, zelfs tijdens korte ritten
- Ontwerp zonder ventilator voor stille werking
- Geschikt voor natte-celaccu's, gel-, AGM- en lithium-ionaccu's (incl. LiFePO4)
- Laadt zelfs volledig lege accu's op.
- Detectie van draaiende motor beschermt de startaccu
- Instelbare stroomlimieten om te voldoen aan de Euro 5/6 vereisten
- Spanningsstabilisatie beschermt gevoelige apparatuur, verlichting en belastingen
- Parallele werking om een laadcapaciteit van ruim 100 A te verkrijgen
- Compatibel met MasterBus, CZone en NMEA 2000, voor intelligente systeembewaking en automatisering
- Temperatuurcompensatie en spanningsdetectie voor een optimaal laadresultaat
- E-Mark/R10 certificering voor mobiele toepassingen
- De voedingsmodus biedt een stabiel vermogen voor gevoelige belastingen
- Heavy duty aansluitingen voor eenvoudige installatie en snelle instelling via DIP switches

Specificaties

Specificaties acculader

Accutemperatuursensor	ja, inbegrepen
Accuspanningssensor	ja

Algemene specificaties

Status indicatie	ja, 3-kleuren LED
Communicatieprotocol	MasterBus, CZone & NMEA 2000
Uitgangsspanning	20-30 V
Nominale uitgangsspanning	24 V
Stabilisatie uitgangsstroom	2 % over het hele bereik
Uitgangsrimpel (piek piek)	max. 1 %
Max. uitgangsvermogen	725 W
Nominaal uitgangsvermogen	675 W
Max. uitgangsstroom	30 A
Laadstroom uitgang (3-traps modus)	30 A
Nominale ingangsspanning	12 V
Ingangsspanningsbereik	10-16 V
Max. ingangsstroom	50 A
Galvanische scheiding	nee
Spanningeregeld	ja
Rendement	> 95 % (vollast bij nom. ingangsspanning); piek 97 %
Parallelschakeling	ja
Alarmcontact	ja, via MasterBus
MasterBus powering	nee
Ingangssignaal voor draaiende motor	ja (actief hoog/actief laag)
DIP-switch	ja, voor basisinstellingen
Afmetingen, hxbxd	255 x 165 x 66 mm 10,0 x 6,5 x 2,6 inch
Gewicht	2 kg 4,4 lb
Certificering	CE, E-markCE, E-Mark, SAE J1171 & ISO 8846 Ignition Protected

Technische specificaties

Nullast verbruik	< 2 mA
Laadkarakteristiek	3-traps+
Accumodellen	nat, Gel, AGM, spiraal, Lithium Ion, tractie, gebruikerge-definieerd
3-Traps laadoptie	ja (DIP switch instelling)
DC verbruik	< 5 mA
Aansluitingen	3 x M8 terminal voor kabeldiameters 10-50 mm ² , (positieve ingang, positieve uitgang, gemeenschappelijke minaan-sluiting) 6-polige schroefaansluiting voor kabeldiameters 0,75-1,5 mm ² (aan/uit op afstand, temperatuursensor, spanningsmeting)
Temperatuurbereik (omgevingstemp.)	-25 °C tot 60 °C, afnemend vermogen > 40 °C -13 tot 140 °F
Koeling	natuurlijke koeling
Beschermingsgraad	IP23
Beveiligingen	DC kortsluiting, overbelasting, te hoge temperatuur, omgekeerde polariteit (zekering)
MasterBus compatibel	ja